

简体中文



世宗大学 世宗语学院 招生指南



2026
2027



SEJONG UNIVERSITY

■ 关于世宗大学



CREATE YOUR FUTURE
WITH SEJONG

유연석 영화예술학과 03학번





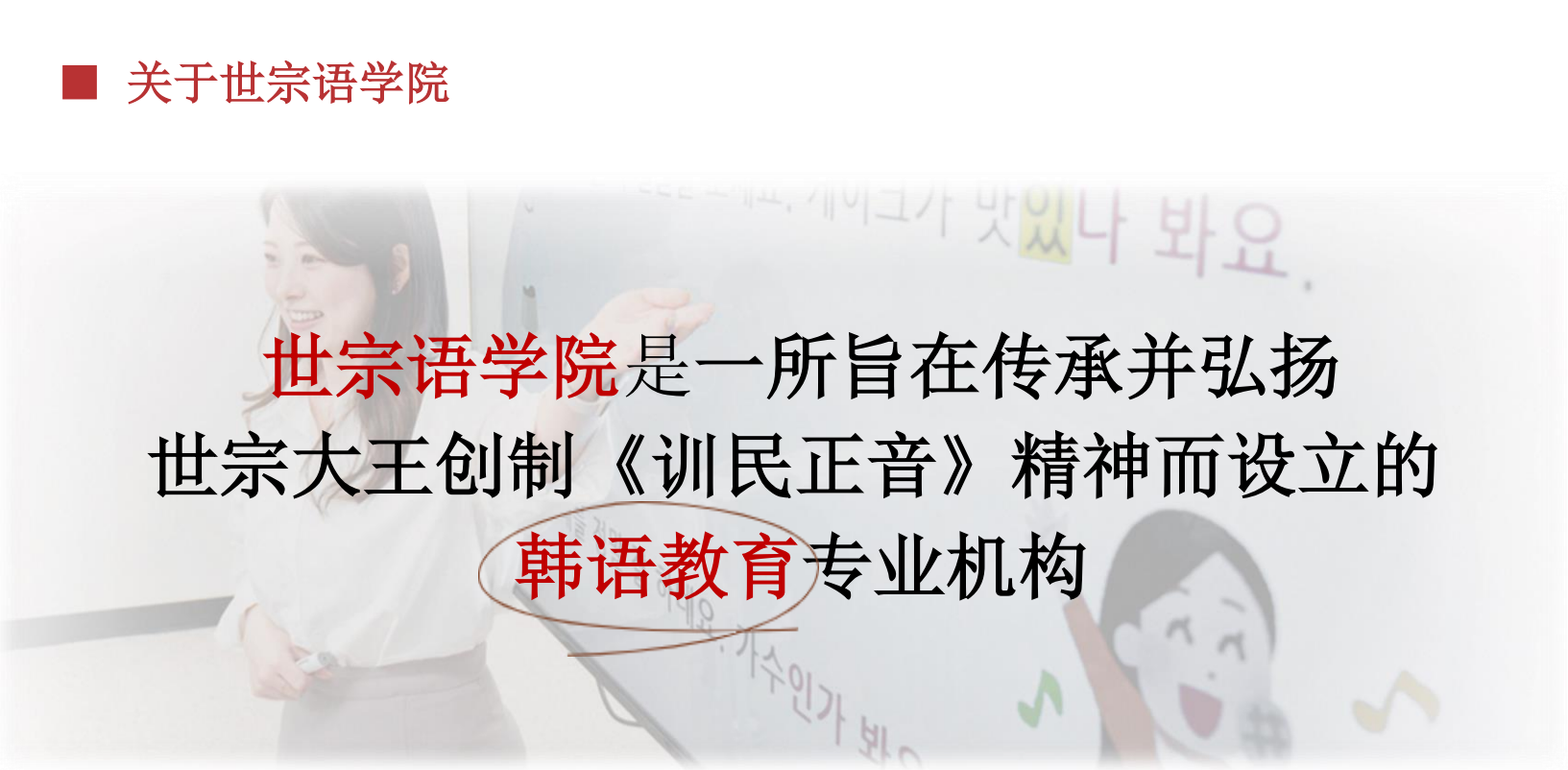
SEJONG UNIVERSITY
CAMPUS



SEJONG UNIVERSITY
LIBRARY
Reading Room



SEJONG UNIVERSITY
FESTIVAL



世宗语学院是一所旨在传承并弘扬
世宗大王创制《训民正音》精神而设立的
韩语教育专业机构

POINT 1

专家领航，趣味与严谨兼备的韩语教育

- 自主研发教材，深耕语言教学研究
- 黄金讲师团队，经验与资质兼备


POINT 2

沉浸式体验，多彩韩国文化

- 每学期2次韩国文化体验课程
- 每学期开设2个以上文化体验社团

POINT 3

首尔核心地段，尽享优越校园环境

- 5分钟步行直达地铁儿童大公园站
 - 轻松前往景福宫、明洞、南山塔、东大门等热门景点
- 

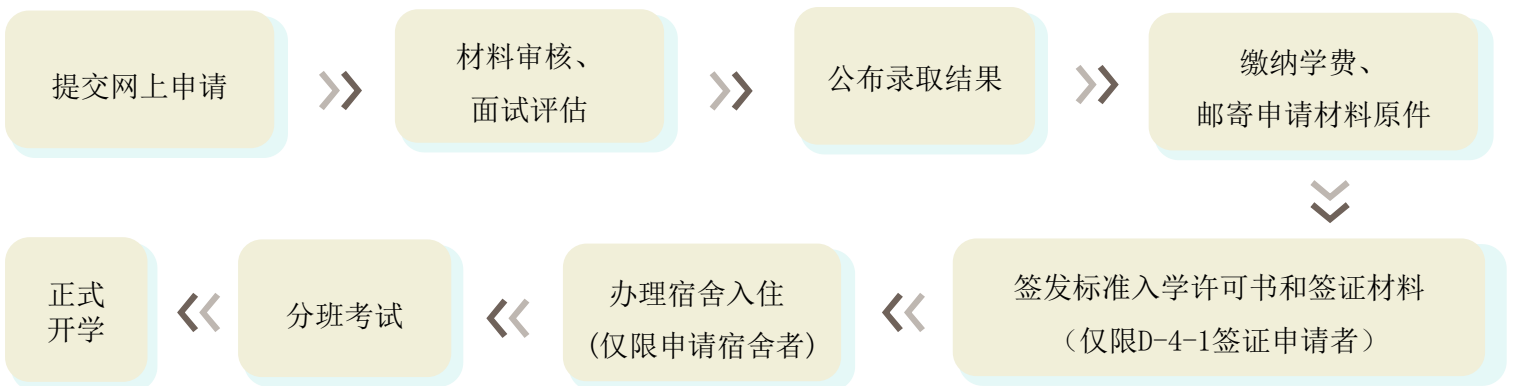
■ 教学日程

学年	学期	宿舍入住日	分班考试	开课日期	结课日期	宿舍退宿日
2026	春季	2月23日(周一)	2月24日(周二)	3月3日(周二)	5月15日(周五)	5月18日(周一)
	夏季	5月25日(周一)	5月26日(周二)	6月1日(周一)	8月10日(周一)	8月12日(周三)
	秋季	8月24日(周一)	8月25日(周二)	9月1日(周二)	11月16日(周一)	11月18日(周三)
	冬季	11月23日(周一)	11月24日(周二)	12月1日(周二)	2月10日(周三)	2月12日(周五)
2027	春季	2月22日(周一)	2月23日(周二)	3月2日(周二)	5月11日(周二)	5月13日(周四)
	夏季	5月24日(周一)	5月25日(周二)	6月1日(周二)	8月9日(周一)	8月11日(周三)
	秋季	8月23日(周一)	8月24日(周二)	9月1日(周三)	11月16日(周二)	11月18日(周四)
	冬季	11月22日(周一)	11月23日(周二)	12月1日(周三)	2月14日(周一)	2月16日(周三)

※ 上述日程可能有所变动，如有更改将在官网另行通知

※ 所有日程均以韩国标准时间（KST）为准

■ 录取方式与流程

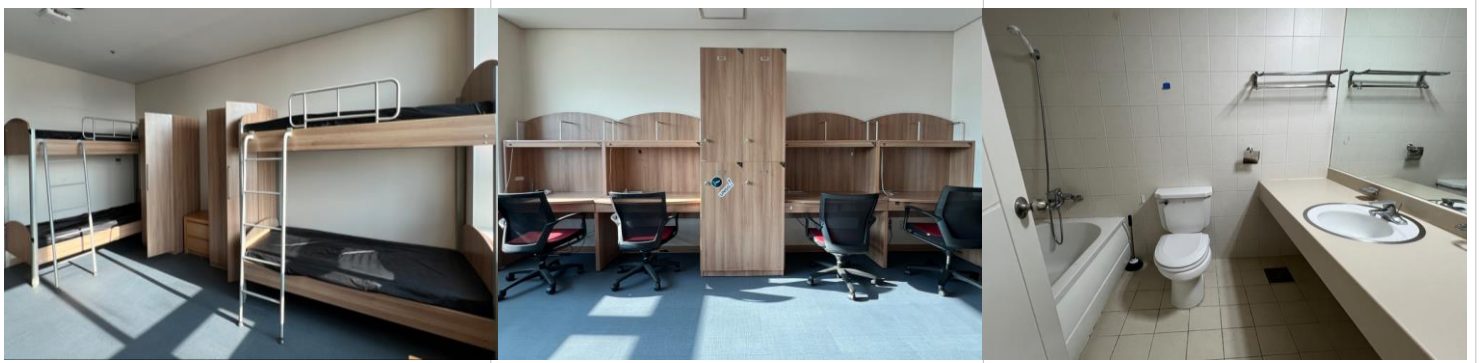


※ 提交申请材料前请务必确认各国招生简章要求

※ 为确保录取程序、签证办理及留韩准备顺利进行，建议最迟于开课前2个月完成申请

■ 宿舍

类别	韩元(KRW)
4人间	750,000



※ 仅限第一学期新生申请

※ 宿舍申请采取先到先得原则，额满即提前截止

特别活动

文化体验课

- 每学期开设2次韩国文化体验课（如料理课/观赏演出/探访名胜等）
- 免费参与

料理课



观赏演出



探访名胜



社团

- 每学期开设2个以上韩国文化体验社团（每学期有不同项目）
- 免费参与

K-POP舞蹈



书法



跆拳道



TOPIK II 备考班

- 每学期为3级以上在校生开设3周TOPIK 3-6级强化课程
- 课程费10万韩元（出勤率80%以上可全额退款）



■ 全球亲亲

全球亲亲

- 由世宗大学本科生担任导师，与留学生共同体验韩语与韩国文化的项目
- 仅在春季与秋季学期进行，为期6周，每周2次，每次2小时
- 限韩语3级以上在校生参加



■ 学费与报名费

类别	韩元 (KRW)
学费	1,650,000
报名费	100,000

■ 奖学金制度

类别	标准	韩元 (KRW)
世宗奖	全体学生第一名	1,650,000
最优秀奖	级别第一名	500,000
优秀奖	班级第一名	100,000

※ 各奖学金不得重复发放

※ 学期末将综合成绩、出勤率及学习态度，评选奖学金获得者





SUBWAY

LINE NO.7

CHILDREN'S GRAND PARK
(SEJONG UNIV.) EXIT 6



BUS

CHILDREN'S GRAND PARK

- BLUE 721
- GREEN 119, 3216, 4212
- INCHEON AIRPORT BUS 6013



세종어학원
SEJONG LANGUAGE CENTER

세종대학교 세종어학원

- 地址: (05006) 서울시 광진구 능동로 195-16 김원관 2층 세종어학원 행정실
(05006) Kimwon Bldg, Sejong University, 195-16, Neungdong-ro, Gwangjin-gu, Seoul, South Korea
- 邮箱: ili@sejong.ac.kr
- 电话号码: 02-3408-4052 (英语 / 中文 / 越南语 / 日语 / 蒙古语 / 俄语)
- 来访与咨询时间: 工作日 10:00 ~ 16:00